



# PROPOSTE DIDATTICHE

## anno scolastico 2023-2024

Laboratori didattico educativi per scuole  
dell'infanzia, primarie e secondarie  
di primo e secondo grado.

**L'Alveare**  
associazione di promozione sociale

# INDICE

|                                 |     |
|---------------------------------|-----|
| l'Alveare: chi siamo? . . . . . | p.1 |
| le nostre realtà . . . . .      | p.2 |
| legenda. . . . .                | p.4 |

## **scuola dell'infanzia**

|                                |     |
|--------------------------------|-----|
| la carezza delle api . . . . . | p.6 |
| prato fiorito . . . . .        | p.6 |
| storia di bosco . . . . .      | p.7 |
| l'esploratore . . . . .        | p.7 |
| un mondo da costruire. . . . . | p.8 |
| odorabile . . . . .            | p.8 |
| senti cos'è . . . . .          | p.9 |

## **scuola primaria**

|   |      |
|---|------|
| cremamamani . . . . .                     | p.11 |
| un'ape per tutti, tutti per una . . . . . | p.11 |
| ape Frankenstein . . . . .                | p.12 |
| ambientiamoci . . . . .                   | p.12 |
| la rete che ci unisce . . . . .           | p.13 |
| chiamami Linneo . . . . .                 | p.13 |
| magia vegetale . . . . .                  | p.14 |
| la corona dei sempreverde . . . . .       | p.15 |

## **scuola secondaria di primo grado**

|                                   |      |
|-----------------------------------|------|
| ape Frankenstein . . . . .        | p.17 |
| un'ape per tutti, tutti per una . | p.17 |
| ambientiamoci . . . . .           | p.18 |
| guardiani delle farfalle. . . . . | p.18 |
| nodi di salice . . . . .          | p.19 |
| la corona dei sempreverde. . .    | p.19 |
| verde multiplo. . . . .           | p.20 |

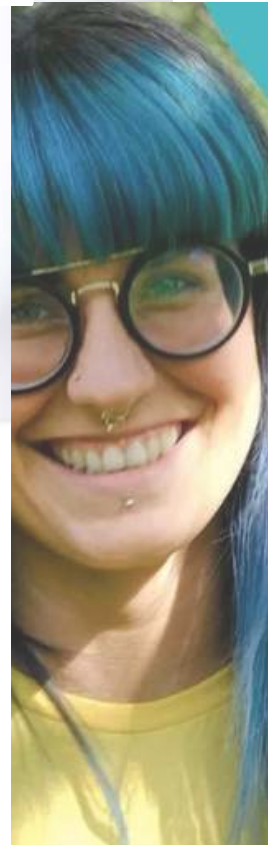
## **scuola secondaria di secondo grado**

|   |      |
|---|------|
| una rete di realzioni. . . . .          | p.22 |
| informazioni generali e costi . . . . . | p.24 |
| modulo d'iscrizione . . . . .           | p.25 |



## chi siamo?

Siamo un gruppo di giovani dediti allo sviluppo sociale, territoriale e di cittadinanza attiva. Il nostro scopo è quello di tutelare e promuovere le bellezze naturali e storiche del nostro territorio. Per perseguire tale obiettivo gestiamo quattro diverse realtà, dove svolgiamo attività didattiche, educative e ludiche rivolte a tutte le età.





# le nostre realtà

In ognuna di queste realtà proponiamo diverse attività didattiche, rivolte a tutte le età. Accogliamo e rispondiamo a richieste su misura con passione ed entusiasmo.



## MMape

Mulino Museo dell'ape

Attività sul mondo delle api, dell'apicoltura e del miele.

**Croviana**

Via al Molin, 3, 38027 TN

**Come raggiungerci?**

Con il trenino Trento-Malè, fermata Croviana e pochi minuti di passeggiata.

## BoscoDerniga

Attività sul mondo della fauna e della flora locale, immersi nel bosco.

**Ossana**

Loc. Derniga, 38026, TN

**Come raggiungerci?**

Con il trenino Trento-Malè fino a Mezzana, poi autobus locale e 20 minuti di passeggiata nel bosco.



# le nostre realtà



## Fattore Legno

Percorso interattivo sulle foreste, il legno e l'artigianato trentino, situato all'interno di una falegnameria.

### Malè

Zona Industriale, 5, 3802, TN

### Come raggiungerci?

Con il trenino Trento-Malè, fermata Croviana e pochi minuti di passeggiata.



## Apiario storico

Storia dell'apicoltura e frutticoltura

### Sfruz

Via Vervò, 38010, TN

### Come raggiungerci?

Con il trenino Trento-Malè, fermata Dermulo e autobus locale per 10 minuti.

# legenda

l'attività prevede...



la possibilità di svolgere il laboratorio a scuola



possibilità di svolgere l'attività in inglese



l'uso di materiali riciclati



l'uso di materiali naturali



movimento e sviluppo della motricità del corpo



sviluppo di abilità manuali e creative



sviluppo di abilità relazionali e di condivisione



sviluppo della sensorialità



sviluppo di una coscienza globale ed ecologica



# laboratori didattici per la scuola dell'infanzia

alunni da 3 a 6 anni





## la carezza delle api

**DURATA:** 2 h

**LUOGO:** MMape, Croviana - in classe

Utilizzando ingredienti naturali come l'olio e la cera d'api andremo a creare delle creme. I bambini parteciperanno a tutto il procedimento, dalla creazione della crema fino alla progettazione di etichette personalizzate, colorate con pastelli in cera d'api.



## prato fiorito

**DURATA:** 40 min

**LUOGO:** MMape, Croviana

Lavoro di gruppo durante il quale i bambini, disposti intorno a un grande foglio, disegneranno delle forme semplici utilizzando diversi colori e scambiandosi di posto. Lo scopo è di incentivare la creatività personale del bambino in un contesto di lavoro collettivo, che simula la complessità di un ecosistema.



## storia di bosco

**DURATA:** 2 h

**LUOGO:** BoscoDerniga, Ossana

A partire da un racconto verranno illustrate la morfologia e le abitudini degli animali che popolano il bosco. Si passerà poi all'osservazione delle tracce degli animali, da cui ogni bambino otterrà un proprio calco in gesso da portare a casa come ricordo dell'esperienza.



## l'esploratore

**DURATA:** 1 h

**LUOGO:** BoscoDerniga, Ossana

Caccia al tesoro in natura. L'obiettivo è di sviluppare la capacità di osservare e portare attenzione alle caratteristiche degli elementi naturali. Il bambino dovrà cercare forme, colori qualità che caratterizzano gli elementi di un ambiente (qualcosa di spinoso, liscio, pesante, vivo, fermo, ecc...).



## un mondo da costruire

**DURATA:** 1 h

**LUOGO:** Fattore Legno, Malè

Quanti tipi di legno esistono? Quante forme diverse si possono creare? In questa attività i bambini avranno a disposizione dei brick contenenti vari pezzi di legno, con forme e profumi diversi, con cui costruire e decostruire forme astratte e figurative. Il laboratorio mira a stimolare la sensorialità del partecipante e a sviluppare la motricità fine e la creatività.



## odorabile

**DURATA:** 1 h

**LUOGO:** Fattore Legno, Malè

Il laboratorio mira a stimolare e sviluppare il senso che solitamente viene più trascurato: l'olfatto. Usando dei ritagli di legno intrisi di essenze naturali o utilizzando i trucioli al naturale i bambini impareranno a riconoscere e ad associare i diversi profumi che percepiranno.



## senti cos'è?

**DURATA:** 1 h      **LUOGO:** Fattore Legno- BoscoDerniga -  
MMape

Gioco a squadre per lo sviluppo sensoriale.  
Due squadre si sfidano a cercare oggetti naturali che la squadra rivale dovrà riconoscere utilizzando il tatto e l'olfatto.  
Possibilità di svolgere il laboratorio anche all'aperto.



# laboratori didattici per la scuola primaria

alunni da 6 a 11 anni





## cremamani

**DURATA:** 1 h

**LUOGO:** MMape, Croviana

A partire da olio d'oliva, cera d'api ed essenze, i bambini creeranno una crema al 100% naturale, occupandosi di tutto il processo: dallo scioglimento al travaso in piccoli contenitori. Al termine del laboratorio, gli alunni potranno tenere le creme prodotte.



## un'ape per tutti, tutti per una

**DURATA:** 30 min **LUOGO:** MMape, Croviana - apiario storico Sfruz

Laboratorio cooperativo di costruzione di un'immagine rappresentante un'ape, le cui parti vengono disegnate a turno dal singolo componente del gruppo. Al termine dell'attività ognuno avrà un disegno ottenuto del lavoro dell'intero gruppo.



## ape frankenstein

**DURATA:** 30 min **LUOGO:** MMape, Croviana - apiario storico Sfruz

Laboratorio collaborativo di disegno a più mani. Un foglio verrà piegato in tre parti e, sulla prima parte, un bambino disegnerà la testa di un insetto, mentre, sulla seconda, un altro bambino disegnerà il torace e così via. Non potendo vedere il lavoro dei compagni, alla fine, si otterrà un insetto unico, composto da tre stili di disegno completamente diversi.



## ambientiamoci

**DURATA:** 2h **LUOGO:** MMApe, Croviana - BoscoDerniga, Ossana

Il laboratorio mira a far conoscere l'ambiente in cui ci troviamo. In un grande foglio vengono disegnati dagli alunni i regni naturali nella loro interezza, a partire dal quello vegetale fino a quello animale. L'attività spinge l'alunno a sviluppare un'osservazione fine e dettagliata dell'ambiente, legata alle relazioni che intercorrono fra i vari regni dei viventi presenti in un ecosistema .



## la rete che ci unisce

**DURATA:** 30 min    **LUOGO:** Fattore Legno - BoscoDerniga - MMape

Partendo dall'esplorazione di un ambiente un alunno sceglierà una componente di quell'ambiente (animata o inanimata) e, tramite un gomito, i partecipanti dovranno ricostruire la relazione che unisce un elemento all'altro.



## chiamami Linneo

**DURATA:** 1 h 30 min    **LUOGO:** Fattore Legno - MMape - BoscoDerniga

Dopo aver osservato le somiglianze e le differenze tra le varie specie, e averle suddivise in insiemi e sottoinsiemi sulla base delle caratteristiche rilevate, gli alunni si cimenteranno nella creazione di una nomenclatura fantastica di "nuove specie".



# magia vegetale

Laboratorio di scoperta delle strategie riproduttive delle piante e della loro moltiplicazione. La proposta si divide in due parti.

## supersemenze!

**DURATA:** 2 h    **LUOGO:** MMape - Fattore Legno - in classe

Il laboratorio si divide in varie fasi: osservazione e ricerca di semi delle diverse specie vegetali. Osservazione della struttura del seme e comprensione delle varie forme di disseminazione tramite il racconto di tre storie. Laboratorio pratico di messa a dimora di un seme per ogni alunno per comprenderne le esigenze.

## moltiplichiamoci!

**DURATA:** 2 h    **LUOGO:** MMape - Fattore Legno - in classe

Il laboratorio, tenuto in maniera partecipata, mira a far scoprire agli alunni le differenze tra la struttura anatomica animale e quella vegetale. Verranno osservati gli organi delle piante, il loro portamento e le differenze che li caratterizzano. L'attività si conclude con l'esecuzione di una talea per ogni alunno.



## la corona dei sempreverde

**DURATA:** 3-4 h, Nov, Dic

**LUOGO:** Fattore Legno, Malè

In questa attività si osserveranno le strategie di sopravvivenza e le differenze delle piante sempreverdi locali (abeti, pini). In seguito si creerà la base di una ghirlanda utilizzando la Clematis Vitalba, per poi rivestirla con rametti di sempreverde. Il laboratorio mira a sviluppare la motricità fine delle mani, la creatività e la sensorialità.



## guardiani delle farfalle

**DURATA:** 2h 30 min **LUOGO:** MMape, Croviana - BoscoDerniga, Ossana

Laboratorio di Citizen Science sul monitoraggio naturalistico dei lepidotteri. L'obiettivo del laboratorio è quello di sensibilizzare gli studenti all'osservazione del micromondo delle farfalle ed alla comprensione della sua delicatezza. Si svolgerà un'esercitazione di monitoraggio delle farfalle con: cattura, riconoscimento, liberazione delle farfalle e registrazione dei dati nel portale europeo eBMS. L'ultima mezz'ora del laboratorio ogni studente potrà creare una spilla di stoffa a forma di farfalla da portare a casa in ricordo dell'esperienza.





# laboratori didattici per la scuola secondaria di primo grado

alunni dagli 11 ai 14 anni



## ape frankenstein

**DURATA:** 30 min

**LUOGO:** MMape, Croviana

Laboratorio collaborativo di disegno a più mani. Il foglio verrà piegato in tre parti su ogni una di esse un bambino disegnerà la testa e tutte le sue componenti, un altro bambino disegnerà il torace senza vedere il disegno precedente e e così via. Si otterrà così un'ape composta da tre stili di disegno completamente diversi, ottenendo un'ape o insetto unico.



## un'ape per tutti, tutti per una

**DURATA:** 30 min **LUOGO:** MMApe, Croviana - apiario storico Sfruz

Laboratorio cooperativo di costruzione di un'immagine rappresentante un'ape, le cui parti vengono disegnate a turno dal singolo componente del gruppo. Il risultato sarà che ognuno avrà un disegno ottenuto del lavoro dell'intero gruppo.



## ambientiamoci

**DURATA:** 2h    **LUOGO:** MMape, Croviana - BoscoDerniga, Ossana

Il laboratorio mira a far conoscere l'ambiente in cui ci troviamo. In un grande foglio vengono disegnati dagli alunni i regni naturali nella loro interezza, a partire dal quello vegetale fino a quello animale. L'attività spinge l'alunno a sviluppare un'osservazione fine e dettagliata dell'ambiente, legata alla relazione che intercorre.



## guardiani delle farfalle

**DURATA:** 2h 30 min    **LUOGO:** MMape - BoscoDerniga

Laboratorio di Citizen Science sul monitoraggio naturalistico dei lepidotteri. L'obiettivo del laboratorio è quello di sensibilizzare gli studenti all'osservazione del micromondo delle farfalle ed alla comprensione della sua delicatezza. Si svolgerà un'esercitazione di monitoraggio delle farfalle con: cattura, riconoscimento, liberazione delle farfalle e registrazione dei dati nel portale europeo eBMS. L'ultima mezz'ora del laboratorio ogni studente potrà creare una spilla di stoffa a forma di farfalla da portare a casa in ricordo dell'esperienza.



## nodi di salice

**DURATA:** 2h 30 min

**LUOGO:** Fattore Legno, Malè

Cos'è una pianta e perché è così connessa a noi? Osservando i suoi tessuti creeremo un intreccio di rami di salice in un lavoro che mira a sviluppare la manualità, la creatività e l'autostima dei partecipanti.



## la corona dei sempreverde

**DURATA:** 3-4 h, Nov, Dic    **LUOGO:** Fattore Legno, Malè- in classe

In questa attività si osserveranno le strategie di sopravvivenza e le differenze delle piante sempreverdi locali (abeti, pini). In seguito si creerà la base di una ghirlanda utilizzando la Clematis Vitalba, per poi rivestirla con rametti di sempreverde. Il laboratorio mira a sviluppare la motricità fine delle mani, la creatività e la sensorialità.

*A scuola necessità d'impiegare uno spazio ampio (tipo palestra).*



# verde multiplo

Laboratorio di moltiplicazione vegetale di due incontri alla scoperta delle strategie riproduttive delle piante

## supersemenze!

**DURATA:** 2 h

**LUOGO:** in classe

Il laboratorio si divide in varie fasi: osservazione e ricerca di semi delle diverse specie vegetali. Osservazione della struttura del seme e comprensione delle varie forme di disseminazione tramite il racconto di tre storie. Laboratorio pratico di messa a dimora di un seme per ogni alunno per comprenderne le esigenze.

## moltiplichiamoci!

**DURATA:** 2 h

**LUOGO:** in classe

il laboratorio, tenuto in maniera partecipata, mira a far scoprire agli alunni le differenze tra la struttura anatomica animale e quella vegetale. Verranno osservati gli organi delle piante, il loro portamento e le differenze che li caratterizzano. L'attività si conclude con l'esecuzione di una talea per ogni alunno.





# laboratori didattici per la scuola secondaria di secondo grado

alunni dai 14 ai 19 anni



## una rete di relazioni

Il nome della nostra associazione è l'Alveare, un insieme di migliaia di individui dove la comunicazione e la relazione sono lo strumento per l'armonia, la sopravvivenza e la collaborazione di questo superorganismo. Prendendo esempio dalla api vogliamo proporre un laboratorio sulla relazione dove si approfondiranno in maniera teorica e partecipata, in 3 incontri, varie abilità utili allo stare assieme e migliorare la qualità delle relazioni:

### **l'abilità di esprimere se stessi**

**DURATA:** 2 h

**LUOGO:** in classe

Comunicare, esprimere, mostrare ciò che si è e ciò che è importante guardandosi negli occhi, in maniera vera e completa è una delle abilità più importanti per poter innanzitutto conoscersi e costruire delle relazioni sane in cui è possibile creare comprensione, fiducia ed accoglienza. In maniera partecipata, con giochi ed esercizi di comunicazione si alleneranno nuovi modi per stare assieme.

## **l'abilità di ascoltare**

**DURATA:** 2 h

**LUOGO:** in classe

Quante informazioni riceviamo dagli altri senza veramente ascoltarle fino in fondo?

L'ascolto attivo, curioso ed interessato è lo strumento con cui ogni persona comprende il mondo e gli altri. Orientare l'attenzione sull'altro ci permette di comprenderlo veramente e quindi di creare empatia, affinità e nuove forme di collaborazione. Sempre in maniera partecipata si svolgeranno degli esercizi di ascolto per ritrovare la relazione e l'empatia.

## **l'abilità di collaborare**

**DURATA:** 2 h

**LUOGO:** in classe

Esprimere se stessi completamente e l'ascolto attivo creano la comprensione! Comprensione che farà nascere voglia di stare assieme e costruire assieme, direzioni, sogni e progetti. Con dei giochi partecipativi ed esercizi si affronterà il tema della collaborazione e del trasformare i problemi in progetti.

# informazioni e prezzi

Ogni laboratorio può essere realizzato singolarmente oppure in maniera cumulativa.

Il costo orario della prima ora di laboratorio sarà maggiore proprio per ammortizzare un insieme di costi fissi che l'associazione ha da sostenere.

Ogni laboratorio può essere modificato a seconda delle esigenze e dinamiche della classe/gruppo di bambini.

Quasi tutti i laboratori possono essere svolti a scuola (simbolino marrone con casetta) esclusi alcuni che necessitano di spazi verdi o materiali particolari.

**E' possibile affiancare i vari laboratori alla visita guidata di una o più delle nostre realtà** con percorsi su: api e impollinazione (MMape e Apiario Storico), fauna e flora del bosco (BoscoDerniga), legno e piante (Fattore Legno).

Il prezzo dei nostri laboratori varia in base a:

- Numero di partecipanti.
- Tempo complessivo impiegato.
- Tipo di attività (visita, laboratori, ecc.).
- Materiali necessari.
- Numero di attività previste.

## esempio:

- "La carezza delle api" in classe = 150.00€
- Visita BoscoDerniga = 5.00€ a bambino
- Visita MMape + "ape Frankenstein" = 8.00€ a bambino
- Visita Fattore Legno + "la rete che ci unisce" + "chiamami Linneo" = 11.00€ a bambino

**Contattaci per un preventivo, anche senza impegno!**

## MODULO DI PRENOTAZIONE ATTIVITÀ

Nome e grado dell'istituto: \_\_\_\_\_

nome e cognome del referente/docente: \_\_\_\_\_

e-mail del referente/docente: \_\_\_\_\_ tel: \_\_\_\_\_

uscita/attività prevista per il giorno \_\_\_\_\_

inizio previsto alle ore \_\_\_\_\_ fine prevista alle ore \_\_\_\_\_

per un totale di (numero partecipanti) \_\_\_\_\_ di età compresa fra \_\_\_\_\_

accompagnati da (numero accompagnatori presenti all'attività): \_\_\_\_\_

la/le seguente/i attività:

### SCUOLA DELL'INFANZIA

- La carezza delle api
- Prato fiorito
- Storia di bosco
- L'esploratore
- Un mondo da costruire
- Odorabile
- Senti cos'è?

### SCUOLA PRIMARIA

- La rete che ci unisce
- Chiamami Linneo
- Cremamano
- Un'ape per tutti, tutti per una
- Ape Frankenstein
- Ambientiamoci

Dove:

- In classe
- MMape, Croviana
- BoscoDerniga, Ossana

Con visita guidata:  Sì  No

Note (allergie, bisogni particolari, ecc.): \_\_\_\_\_

\_\_\_\_\_

- Magia vegetale
- La corona dei sempreverde

### SCUOLA SECONDARIA DI PRIMO GRADO

- Ape Frankenstein
- Un'ape per tutti, tutti per una
- Ambientiamoci
- Guardiani delle farfalle
- Nodi di salice
- La corona dei sempreverde
- Verde multiplo

### SCUOLA SECONDARIA DI SECONDO GRADO

- Una rete di relazioni

- Fattore Legno, Malè
- Apiario storico, Sfruz





**Aps L'Aveare**

**Via al Molin, 3 - 38027 Croviana (TN)**

**[www.apslalveare.it](http://www.apslalveare.it) | +39 328 328 5780 | [info@mmape.it](mailto:info@mmape.it)**